

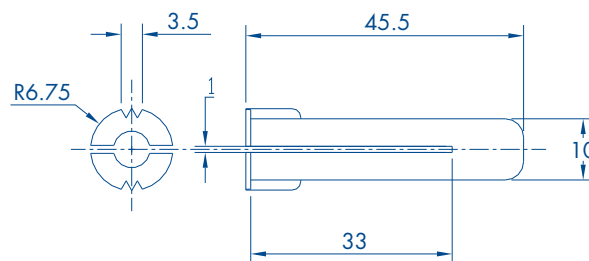
>> SISTEMA DE FIJACIÓN

>> TP3

>> Descripción

- Taquetes para fijar objetos con tornillo en muros y techos de concreto o superficies sólidas.
- Realiza una doble expansión, es decir que abre hacia los cuatro puntos cardinales.
- Consta de 2 aletas que no permiten que el taquete gire dentro del orificio cuando se introduce el tornillo.
- Posee un cuello que impide que el taquete se hunda, aún cuando la perforación sea más profunda
- Tiene una guía que permite que el tornillo se introduzca correctamente
- Libre de rebaba que impida la doble expansión, prueba con tornillo 12 x 2" (50.8mm)
- Temperaturas de operación -50°C a +80°C
- Carga recomendada: 140 Kg en concreto
- Resistencia a la extracción: 100 Kg en concreto

THORQUETE TP3



COLOR	CÓDIGO	CÓDIGO BARRAS	PRESENTACIÓN
Azul	1105-05100	7501509901902	Caja (100 piezas)
Azul	1105-03000	7501509900295	Blister (20 piezas)

>> MATERIALES

- Color azul
- Elaborado con polietileno de alta densidad
- Flexible
- Resistente al impacto y extracción

