


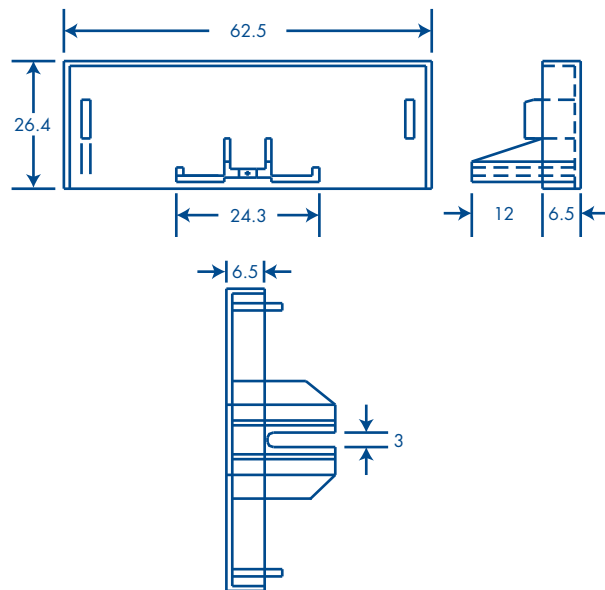
canal  
liza  
ción

## TMK 2560

Tapa Final TMK 2560

### Descripción

- Reduce el tiempo de instalación evitando hacer cortes especiales.
- Color blanco
- Peso del accesorio: 0.025 kg.
- Certificado en 
- Temperatura de trabajo -40°C a +85°C
- Resistencia a la humedad y atmósfera corrosiva
- Alta rigidez dieléctrica
- Cumple con los requerimientos de la norma NOM-001-SEDE-2005
- Para instalación: Colocación fácil y sencilla a presión sobre la canaleta



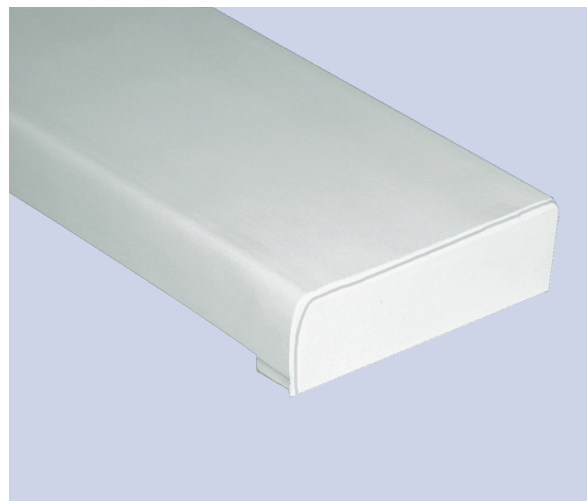
\* Acotaciones en mm

Color	Código	Código de Barras	Presentación
Blanco	5490-02001	7501509907331	Bolsa con 1 pieza

### Materiales

- Material ABS auto-extinguible

### TAPA FINAL TMK 2560



ISO 9001-2008



Bld. Manuel Ávila Camacho 2900-701, Fracc. Los Pirules, Tlalnepantla, Edo. de México, C.P.54040  
Tel: (01-55) 5379-67-47 Área comercial: EXT 104, 105, 119, 120 y 128 Fax: (01-55) 5379-81- 66

E-mail: [thorsman@thorsman.com.mx](mailto:thorsman@thorsman.com.mx)

web: [www.thorsmex.com.mx](http://www.thorsmex.com.mx)

"Las fotografías son solo ilustrativas, los tonos y modelos pueden variar" Información, imágenes y precios son sujetos a cambio sin previo aviso