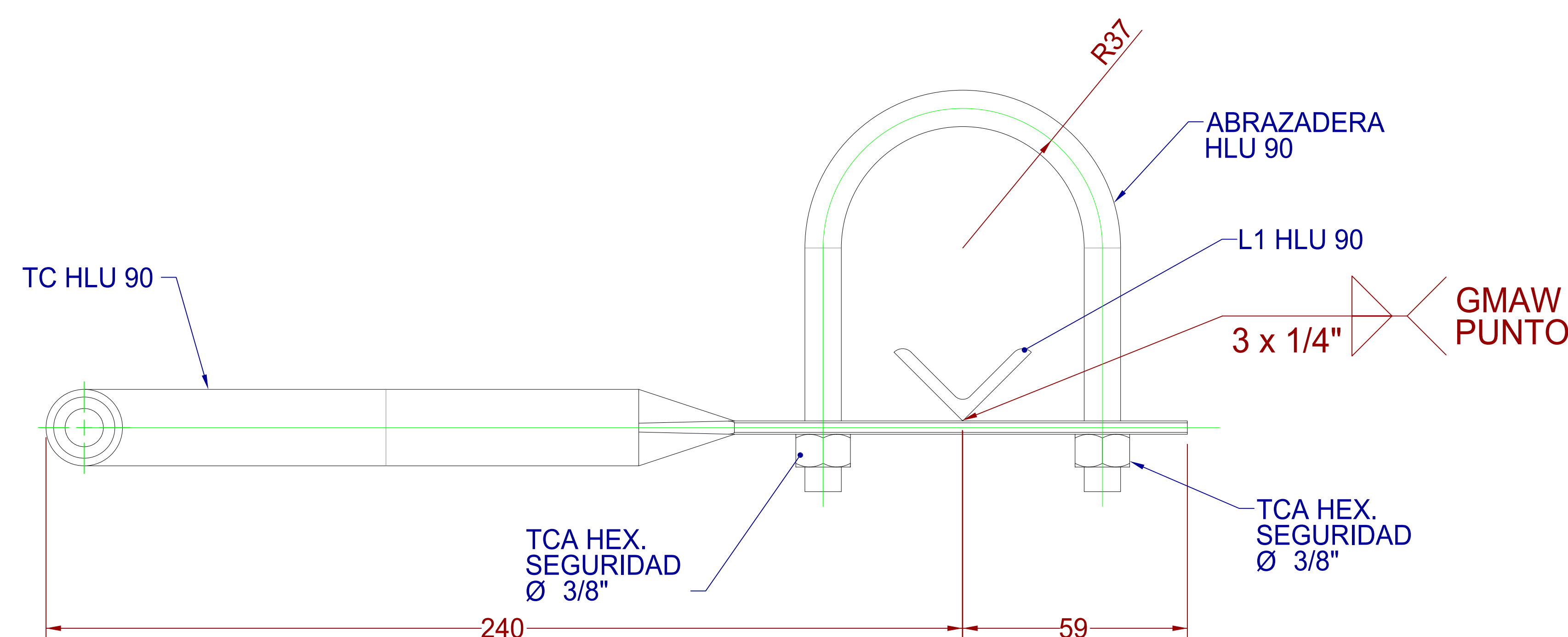
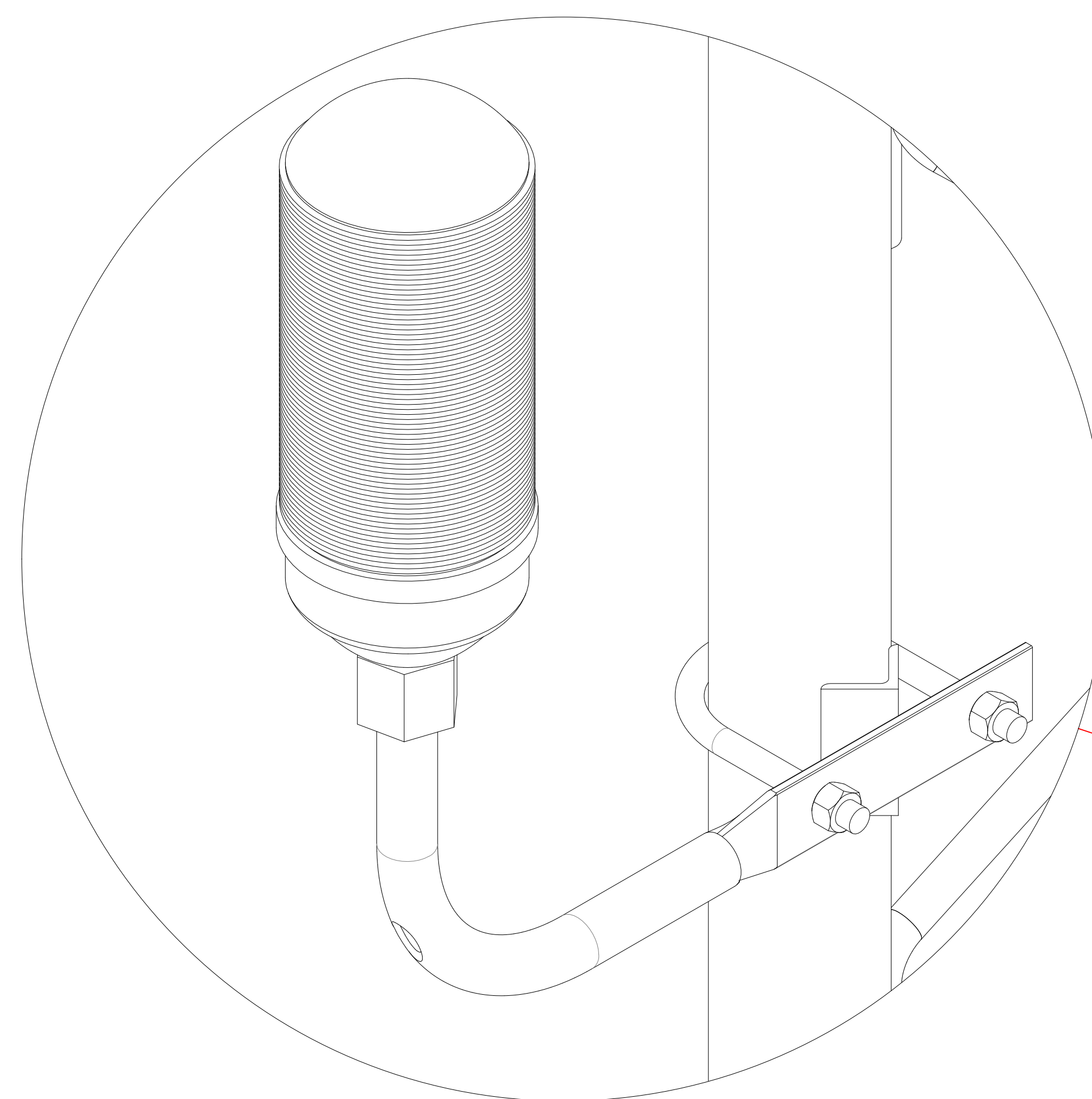


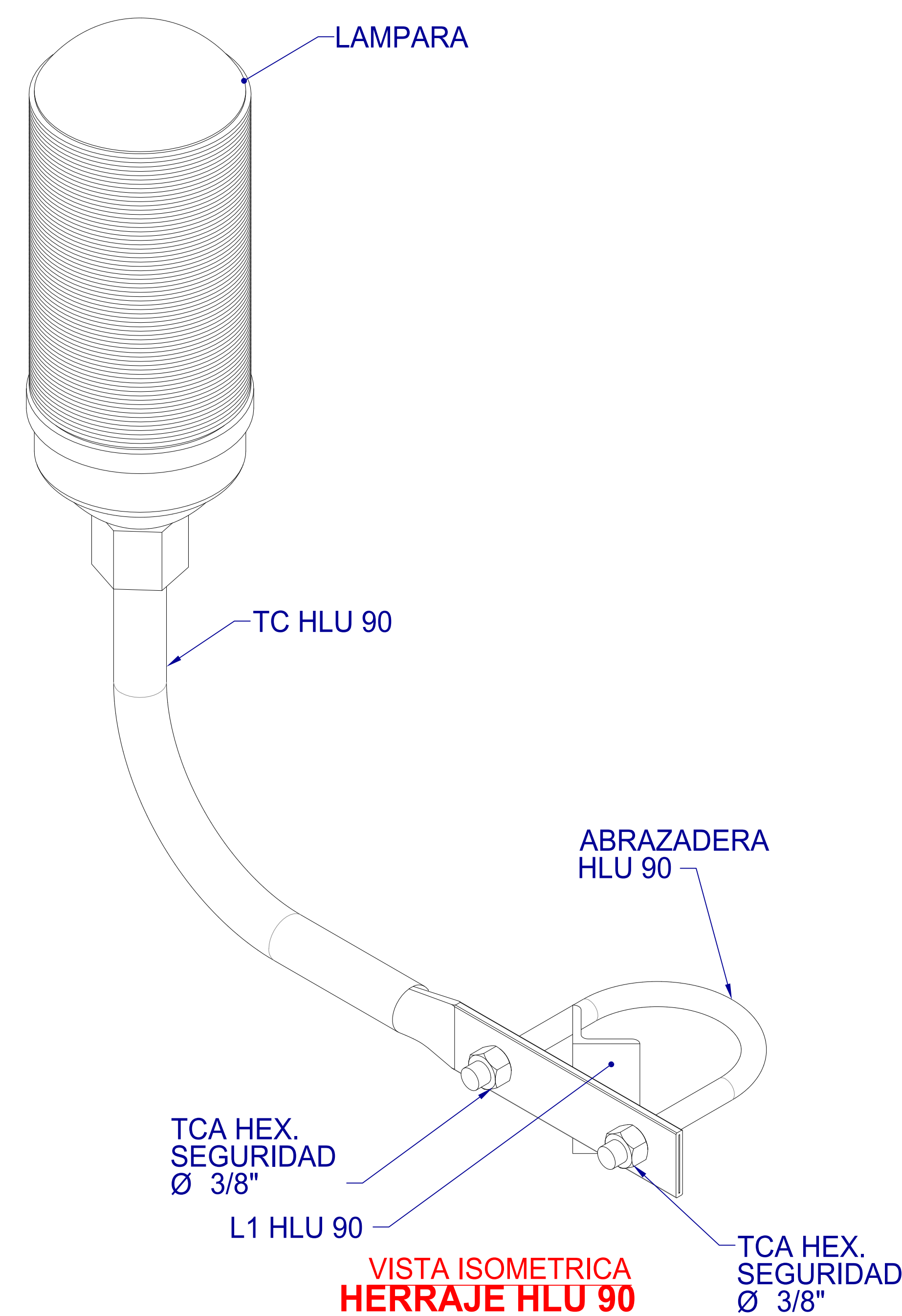
ARMADO
HERRAJE HLU 90



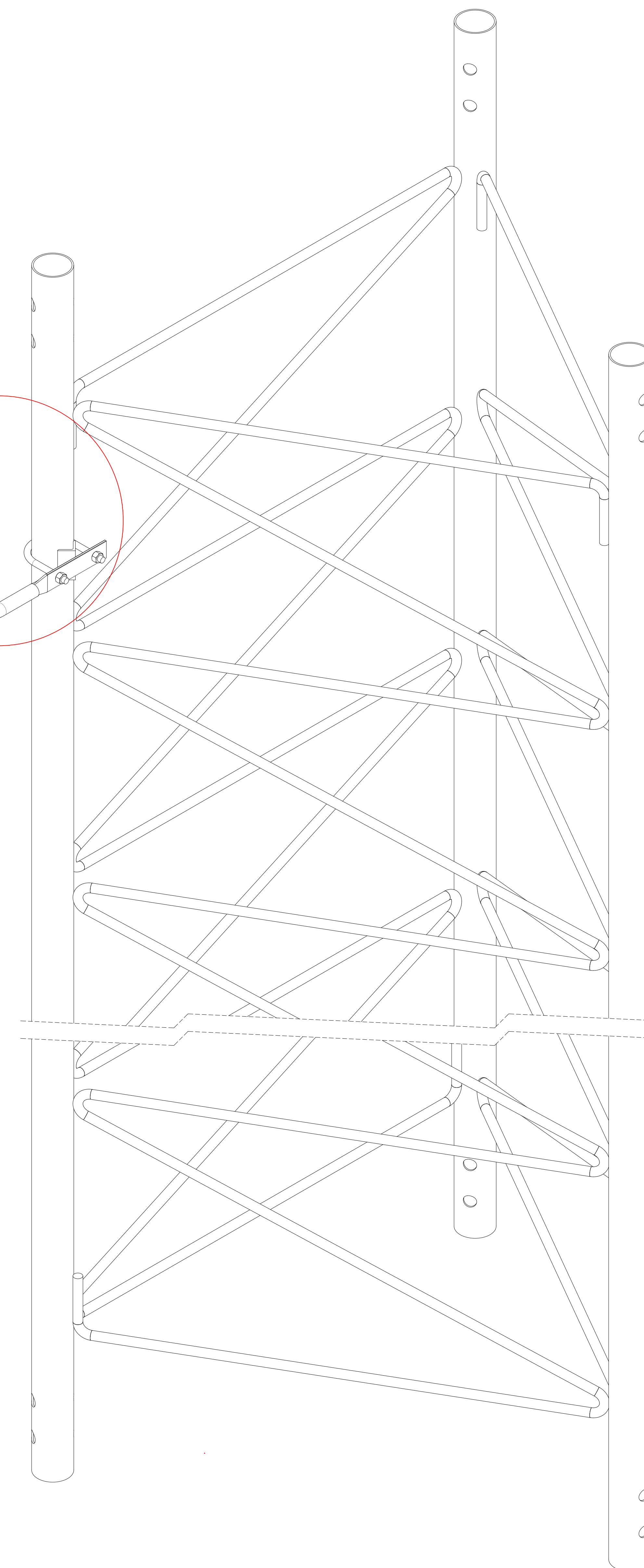
SECCIÓN K-K
ESCALA 1:1.3




DETALLE P
ESCALA 1:2



VISTA ISOMETRICA
HERRAJE HLU 90



VISTA ISOMETRICA
HERRAJE HLU 90
MONTAJE

ACABADO	NOTAS GENERALES	NOMBRE		DESCRIPCION PRODUCTO		
* GALVANIZADO POR INMERSION EN CALIENTE.	1. MEDIDAS EN MILIMETROS, EXCEPTO INDICADAS. 2. TOLERANCIA GENERAL +/-1 MM. 3. TODO MATERIAL ES DE ACERO ASTM A-36. 4. LA SOLDADURA SERA DEL TIPO AWS E7018. 5. LA TORNILLERIA ES GRADO MAQUINA Y/O INOXIDABLE.	DIBUJO:	ALEJANDRO FRAIRE	HERRAJE HLU 90		
* GALVANIZADO ELECTROLITICO.		REVISO:	Daniel Carreón			
* PINTURA ADVANCE 400 DTM.		APROBO:				
TODA LA INFORMACIÓN EMITIDA EN ESTE PLANO ES PROPIEDAD DE SYSCOM. QUEDA PROHIBIDA SU REPRODUCCIÓN PARCIAL O TOTAL.		EMISION	30-NOVIEMBRE-2018			
		NOMBRE PLANO	HLU 90-A	REVISION	REV: 001	