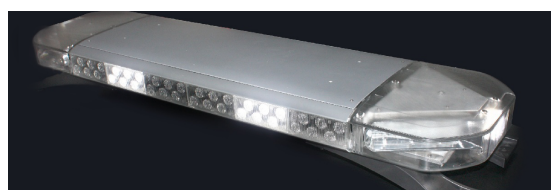


Industrial Grade Emergency Signaling Products.

EPCOM Emergency Products are used worldwide by security companies and mission critical applications delivering supreme quality and support.

Barra de Luces Ultra Brillante**X37RB****Tecnología TIR**

Estructura óptica, que consiste en reflexión interna total de la luz emitida por el LED, su característica principal es concentrar la luz para que brille más.

Características

- Alto brillo.
- Larga vida útil.
- Fácil instalación.
- Bajo consumo de corriente.
- Chasis de aluminio.
- Capacidad de SignalMaster.
- 122 LEDs ultra brillantes.
- Incluye controlador X303.
- Luces callejeras.
- Luces de penetración.
- Longitud de 47".

Especificaciones Técnicas

Voltaje	10 - 16 Vcd
Consumo	12 A máximo
Patrones de destello	13
Temperatura de Operación	-40 a 55 °C
Dimensiones	120.65 x 32.5 x 15.24 cm

Controlador X303