

# Gabinete con Puerta Ventilada para Montaje en Pared Cuerpo Fijo con Rack 19"

linkedpro  
byepcom®

## SERIE GFPV

Gabinete para instalación de pared fabricado de acero de primera calidad dedicado al manejo de sistemas de red activos o pasivos. Su diseño permite el libre paso del aire para mejorar el control de temperatura dentro del mismo y mantener las condiciones óptimas de funcionamiento del sistema interno.

### Características Destacadas:

- Puerta Metálica Multiperforada con cerradura de seguridad.
- Opción a gabinete abatible agregando una pieza del modelo KIT06GAP (no incluida).
- Laterales desmontables.
- 2 Postes racks frontales y 2 traseros, ambos con profundidad ajustable.
- La puerta es desmontable y puede cambiar el sentido de giro.
- Cuerpo soldado para mayor rigidez.

### Aplicación:

- Equipo de monitoreo de seguridad como grabadoras y pequeños sistemas de cableado estructurado.
- Sistemas de radio repetición.
- Centros de administración de datos vía aire.
- Administración de cobre de alto desempeño y cables de parcheo de fibra.

### Características Adicionales:

- Cuenta con toma de tierra para estructura.
- Envío desarmado para aprovechamiento de espacio.
- Incluye: 12 tuercas y 12 tornillos con arandelas para fijación de equipo.
- Compatible con ventiladores de 12 x 12 cm (modelo LP-VENT01 no incluido).
- Resistente pintura aplicada en polvo en proceso electrostático con horneado controlado.

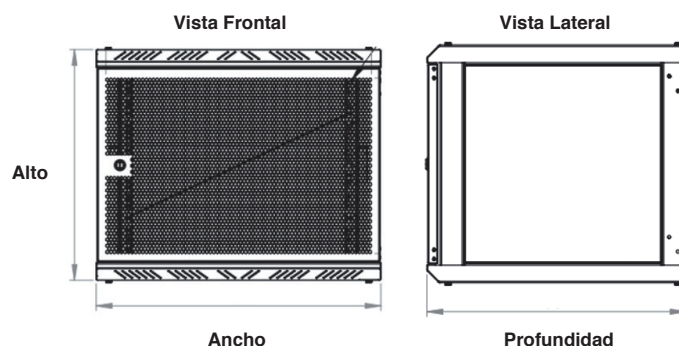
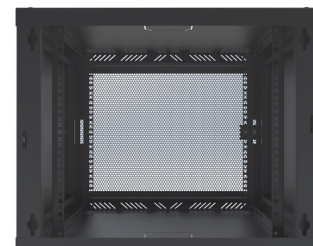
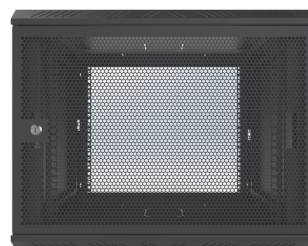
### Características Físicas

Material	Lámina de acero rolado
Color	Negro semimate
Aplicación	Interior
Pintura	En polvo base poliéster
Normativa	Acorde a EIA 310-D

Dimensiones			
Modelo	SR-1906-GFPV	SR-1909-GFPV	SR-1912GFPV
Ancho		601 mm	
Alto	354 mm	488 mm	620 mm
Profundidad		534 mm	
Peso	14.33 kg	16.48 kg	21.44 kg
Unidades rack	6 U	9 U	12 U
Carga Máx.		66 kg	

### Accesorios Compatibles (no incluidos)

				
Kit de 4 piezas o taquetes tipo barrenancla con tornillo de 3/8" x 3" con taquete de 1/2"	Barra de unión de tierra física para montaje en rack de 19"	Charola para soportar equipos en rack de 19" 1 unidad de espacio	Tomacorriente horizontal para racks de 8 contactos	Ventilador 110 Vca con Clavija para Gabinete de Pared con 2 Tomas de Corriente
BARREN-ANCLA	TG-BUE-RACK	SCH-GFP	HTCM1U	LP-VENT-01



Profundidad de trabajo: 410 mm.

#### Nota:

- Los colores de los productos pueden cambiar por mejoras técnicas.
- El peso declarado de los equipos es sin accesorios y sin embalaje.
- Las medidas y peso pueden variar por cambio en el diseño.