

Cerradura de Perno Eléctrico

Modelo: PROEB600AK/PROEB600CK

PARÁMETROS

Cuerpo de Cerradura	260LX30WX48H(mm)
Placa Magnética	100Lx25Wx2.5H(mm)
Perno	16(DIAL)*16(diámetro)(mm)
Tiempo Retraso	0/3/6/9 segundos
Voltaje	12VDC
Corriente	1200mA en uso, Standby 200mA
Característica	PROEB600 AK (Abierta en Caso de Falla), CK (Cerrada en Caso de Falla)
LED	Luz encendida indica bloqueado, luz apagada indica desbloqueado.
Detección de distancia del sensor	8mm
Adecuado para	Puertas de madera, metal, a prueba de fuego y de vidrios.
Material	304 acero inoxidable
Peso	1.8 Kg

DIMENSIONES

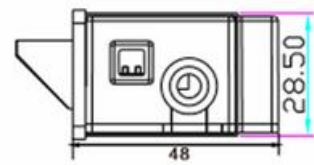
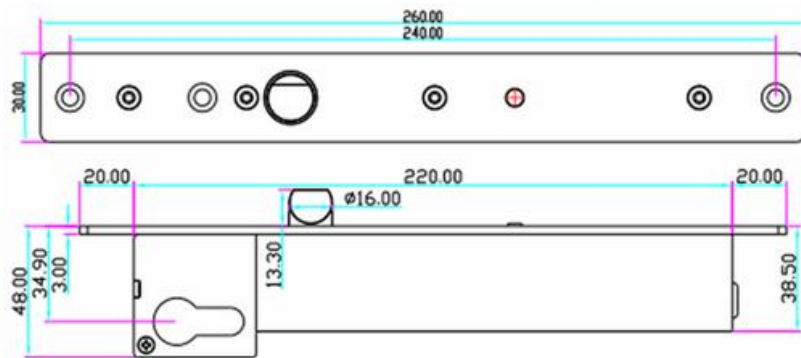
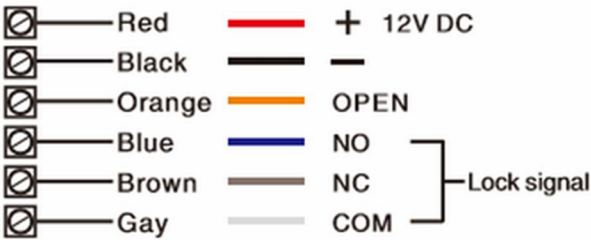


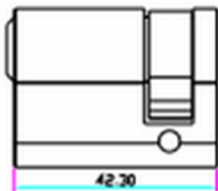
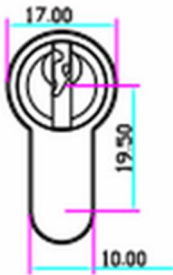
DIAGRAMA DE CABLEADO



- Rojo
- Negro
- Naranja
- Azul
- Café
- Gris

TIEMPO DE RETRASO

Se ajusta el tiempo de retraso para bloquear automáticamente 0/3/6/9 segundos.



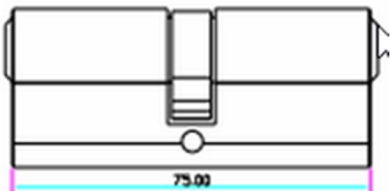
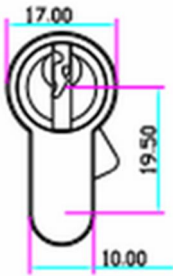
Cilindro de un solo lado.



0.0 SEC



6.0 SEC



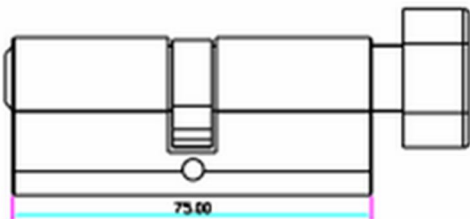
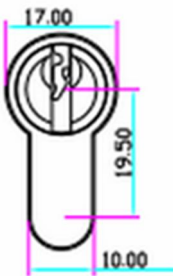
Cilindro de dos lados.



3.0 SEC

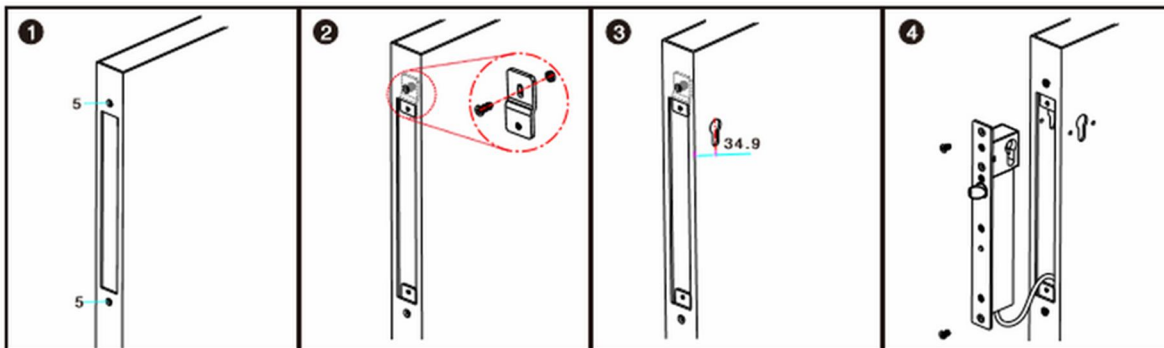


9.0 SEC



Cilindro de un solo lado con Thumb.

PASOS PARA INSTALACIÓN

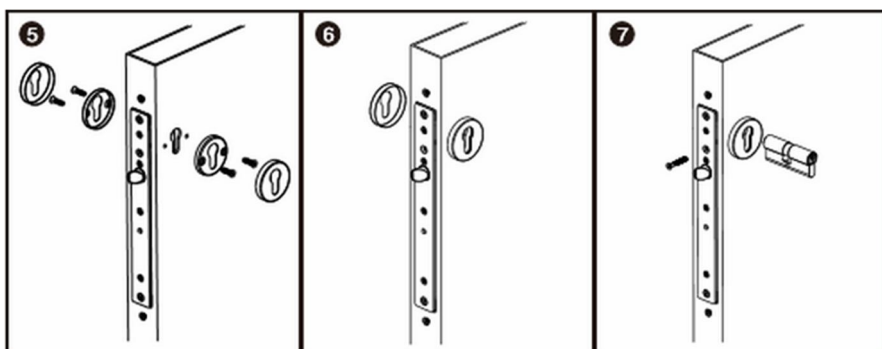


Taladre y corte como indica el modelo.

Sostenga las patas de fijación.

Corte la hoja de la puerta para la instalación del cilindro.

Conecte el cable de alimentación al perno eléctrico y pruébelo.



Monte el perno eléctrico y el cilindro.

Sostenga la cubierta del cilindro.

Utilice un tornillo largo para apretar el cilindro.

DIAGRAMA DE INSTALACIÓN

