

Canalizaciones
Canaletas
Canaleta Ranurada

Descripción

- Solución a instalaciones eléctricas y de cableado estructurado.
- Utilizado para todas las aplicaciones en cableado donde la protección del mismo es esencial, tomacorrientes, etc.
- Con huecos paralelos en ambos lados para facilitar su corte.
- Máxima temperatura de trabajo: 85°C
- Color blanco
- Capacidad de cables: 60~70 piezas calibre 16-14 AWG
- Presentación comercial: 2 m

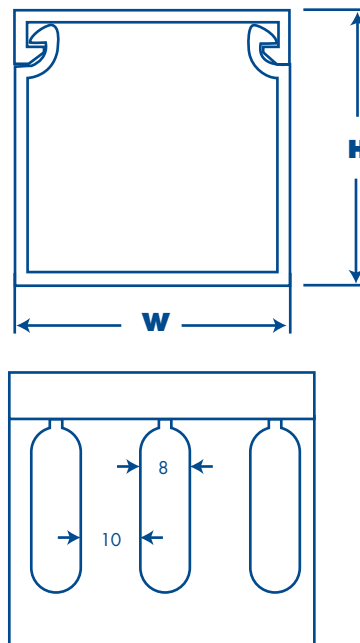
Dimensiones y Medidas

Código	W (mm)	H (mm)	Cantidad de Cables
8901-01254	40	40	
8901-01255	45	45	60 - 70 piezas
8901-01256	60	60	120 - 135 piezas

Color	Código	Código de Barras	Presentación
Blanco	8901-01254	7506218111222	2 m
Gris	8901-01255	7506218111635	2 m
Gris	8901-01256	7506218111642	2 m

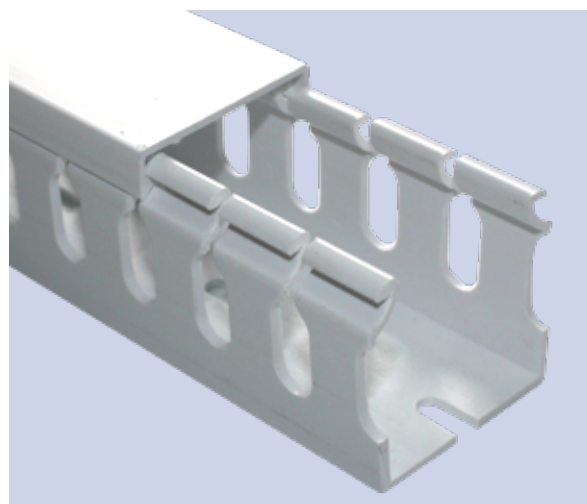
Materiales

- Alta resistencia al impacto
- Auto-extinguible
- PVC rígido



* Acotaciones en mm

CANALETA RANURADA



ISO 9001-2008



Bld. Manuel Ávila Camacho 2900-701, Fracc. Los Pirules, Tlalnepantla, Edo. de México, C.P.54040
Tel: (01-55) 5379-67-47 Área comercial: EXT 104, 105, 119, 120 y 128 Fax: (01-55) 5379-81- 66

E-mail: thorsman@thorsman.com.mx

web: www.thorsmex.com.mx

THORMEX, S.A. DE C.V.