

# ALES QUAD

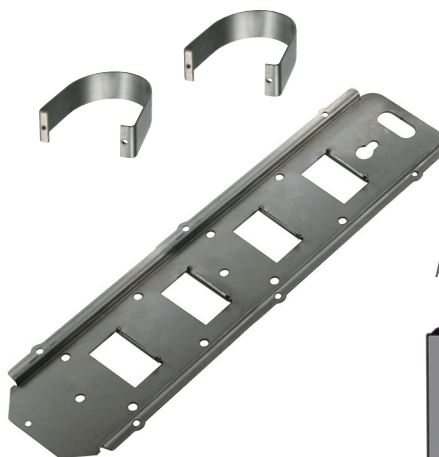


## La pequeña barrera con dos dobles rayos de largo alcance

Ales Quad es una barrera con doble rayo por infrarrojos activos con 4 lentes de dimensiones muy contenidas. Precableada y preparada para la instalación, está compuesta por una unidad transmisora y una receptora. Se puede colocar en cualquier rincón y se puede instalar en postes o pared. Resistente, compacta y fácil de instalar, es la única barrera de su género con un alcance de 250 metros.



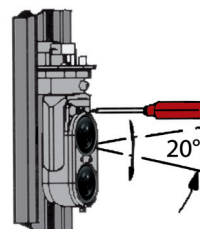
KIT BRIDAS  
DE SOPORTE  
SUMINISTRADAS



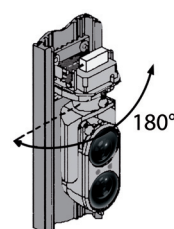
LED ALTA LUMINOSIDAD ZUMBADOR



ÁNGULO DE REGULACIÓN  
VERTICAL 20°



ÁNGULO DE REGULACIÓN  
HORIZONTAL 180°



## Características técnicas

Distancia máxima de uso en exterior	160 m / 250 m
Distancia máxima de uso en interior	500 m
Distancia máxima de llegada	600 m
Doble óptica con doble rayo	Lentes de 35 mm en AND
Fotodispositivos	Rayos impulsivos con onda de trabajo 950 Nm
Sincronización	Óptica con 4 canales
Sistema de direccionamiento y alineación	Tecnología SMA óptico-acústico
Disposición rayos	Paralelos
Función prueba de paseo	Sí
Configuración rayos en la columna en modo TERMINAL	1TX y 1RX
Absorción del circuito	50 mA
Alimentación calentadores	10 - 30 Vcc
Absorción calentadores con termostato	10 - 15 Vcc 250 mA / 24 - 30 Vcc 125 mA
Salida alarma	Relés con contactos libres NC (en RX)
Salida antisabotaje	Tamper apertura tapas
Salida de descalificación por niebla	Sí con salida OC dedicada
Grado de protección	IP65
Dimensiones LxPxH	78 mm x 86 mm x 405 mm