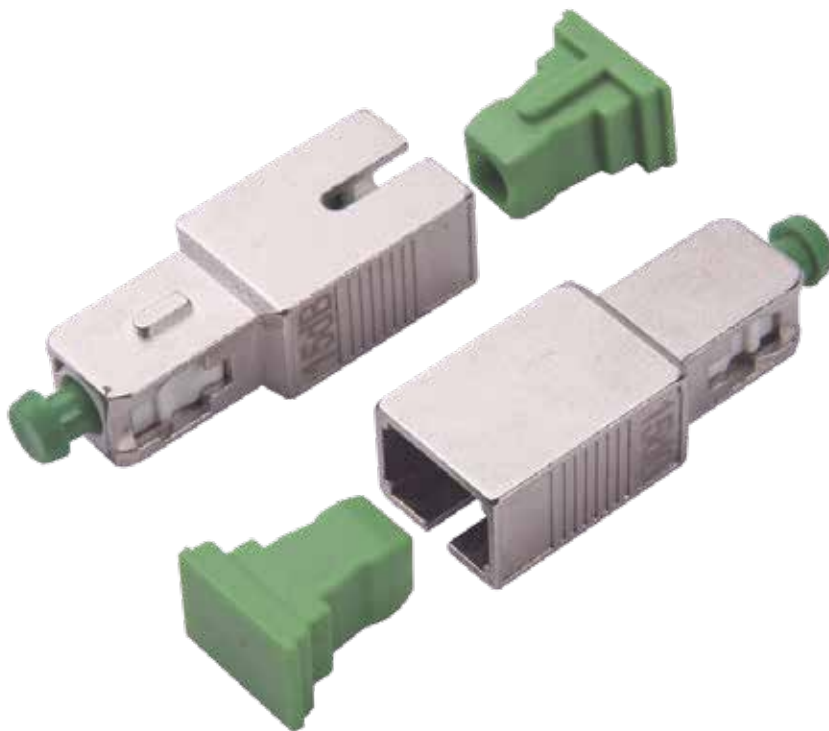


Atenuador para Fibra Óptica

Modelo: LPFOAD6121

El atenuador óptico es un dispositivo pasivo utilizado para reducir el nivel de potencia de una señal óptica. Generalmente se usa en aplicaciones de larga distancia monomodo para evitar la sobrecarga óptica en el receptor.



Características Generales

- Práctico y fácil de utilizar
- Corrige la intensidad de la señal
- Cuerpo metálico resistente a la corrosión.

Características Físicas

- | | |
|-------------------|-----------------|
| Tipo de atenuador | Monomodo |
| Tipo de conector | SC/APC de 15 dB |
| Longitud de onda | 1310 nm 1550 |

Aplicaciones

- Sistema de red de fibra óptica
- CATV
- Sistema de multiplexación por división de longitud de onda (DWDM)