

Radiocomunicación de Altas Especificaciones

KENWOOD



NEXEDGE™

Radio Portátil Digital • NX-5200 / 5300 / 5400

La tecnología más avanzada de alta seguridad compatible con múltiples protocolos.



NXDN®

Bluetooth®

micro SD / SDHC

GPS

P25 / NXDN / FM Analógico

- » Modo mixto multiprotocolo programable en la misma zona.
- » Radio sumergible, resistente a golpes, vibración, lluvia, y polvo fabricado para operar por muchos años en ambientes extremos.
- » Encriptación de alto nivel tipo DES interconstruida 56 bits y digital NXDN con más de 32,000 códigos diferentes.

Características Destacadas

- » **Operación multiprotocolo** digital NXDN, P25 fase 1 y fase 2, FM analógico.
- » **Modo mezclado digital y analógico** permite migrar gradualmente sus sistemas.
- » **Display a color TFT de 1.74" (240 x 180 pixeles)** muestra la información claramente incluso bajo la luz directa del sol.
- » Teclado 4 vías direccionales y selector de 2 posiciones.
- » **GPS interconstruido**, receptor / antena, no requiere accesorios adicionales.
- » **Bluetooth interconstruido** para operación con manos libres.
- » **Cancelación de ruido activo**, cuenta con doble micrófono para suprimir el ruido del medio ambiente.
- » Encriptación de voz interconstruida de alto nivel **DES 56 bits**.
- » Encriptación avanzada opcional **AES 256 bits**.
- » Sensores de movimiento para situaciones críticas: **hombre caído, estacionario, movimiento y trabajador solitario interconstruido**.
- » Ranura para tarjeta de memoria **micro SD / micro SDHC** (hasta 32GB de almacenamiento de datos y voz).
- » **Sumergible IP67 / 68** y MIL-STD-810 C / D / E / F / G

Características Generales

- » 6 W de potencia modelos VHF (136-174 MHz).
- » 5 W de potencia modelos UHF (380-470, 450-520 MHz).
- » 3 W de potencia modelos UHF (700/800 MHz).
- » Modelos con teclado completo DTMF.
- » 6 teclas frontales y 2 laterales programables
- » 1,024 canales o hasta 4,000 (Opcionales), 512 CH / zona, 128 zonas.
- » 1 W de potencia de audio.
- » Tecla de emergencia / aux.

Modo FM Analógico

- » Zonas convencionales y LTR.
- » FleetSync.³
- » MDC-1200.
- » Inversor de voz scrambler.

Modo Digital P25

- » Protocolo P25 convencional / troncal (fase 1 / fase 2).
- » VOCODER AMBE + 2 mejorado
- » Listas de llamada de grupo.
- » Listas de llamada individual.
- » Identificación de ID en pantalla.
- » Radio espía / radio check.
- » Desactivación de radio.
- » Encriptación de voz, Zeroize y retención (oculta información de encriptación).
- » Localización GPS P25.
- » Programación vía aire.¹

Modo Digital NXDN

- » Protocolo NXDN convencional / troncal tipo C.
- » VOCODER AMBE + 2 mejorado.
- » Canales en 6.25 y 12.5 kHz.
- » Envío de alias vía aire (no requiere un listado para identificar en pantalla).
- » Programación vía aire.¹
- » Solicitud de llamada.
- » Llamada de emergencia.
- » Llamadas individuales y de grupo.
- » Mensajes de status.
- » Desactivación de radio vía aire.²
- » Radio check.²
- » Localización GPS.

Sistema de Batería Inteligente (Opcional)

- » El sistema consta de baterías de alta capacidad (KNB-L1 / L2 / L3), cargador rápido (KYS-Y32) y software lector de batería (KAS-12).
- » Hasta 30 cargadores KYS-Y32 pueden ser interconectados a una PC con el software KAS-12.
- » Software KAS-12 puede mostrar y administrar información incluyendo el tipo de batería, modelo, voltaje, temperatura, ciclo de descarga, tiempo de vida esperado y capacidad de carga.
- » Pueden ser administradas hasta 1,000 baterías. (Requiere opciones adicionales)



Teclado Sencillo



Teclado Completo

1,024 Canales (4,000 Opcional) | 6 W (VHF), 5 W (UHF), 3 W (800 MHz) | Analógico, NXDN, P25 Fase 1
Fase 2 IP-67 / 68 Sumergible | Aprobado por la FCC | Fabricado en Ambiente ISO 9000:2008
Cumple Estándares Militares MIL-STD 810 C / D / E / F / G | 5 Años de Garantía
Bluetooth | Micro SD (hasta 32 GB)

¹ Requiere software de administración OTAP.

² Requiere software o aplicación compatible.

³ Proximamente disponible.

Especificaciones Técnicas

Generales	NX-5200	NX-5300	NX-5400
Rango de frecuencia	136 - 174 MHz	Tipo 1: 450-520 MHz Tipo 2: 380-470 MHz	RX: 763-776, 851-870 MHz TX: 763-776, 793-806, 806-825, 851-870 MHz
Número de canales	1,024 (opción hasta 4,000)		
Máximo de canales por zona	512		
Número de zonas	128		
Espaciamento entre canales			
Analógico	12.5 kHz / 25 kHz		
Digital	6.25 kHz / 25.5 kHz		
Voltaje de operación	7.5 Vcd ± 20%		
Vida de la batería	Ciclo de operación 5-5-90 / 10-10-80		
KNBL-1 (2,000 mAh)	10 h / 6.5 h		
KNBL-2 (2,600 mAh)	12.5 h / 8.5 h		
KNBL-3 (3,400 mAh)	17 h / 11 h		
Rango de temperatura	-30 a 60 °C		
Estabilidad de frecuencia	±2.0 ppm	±1.0 ppm	±1.5 ppm
Dimensiones (ancho x alto x profundidad)	Con batería KNB-L1: 58 x 139 x 38.8 mm Con batería KNB-L2: 58 x 139 x 41.8 mm Con batería KNB-L3: 58 x 139 x 47.8 mm		
Peso			
Con batería: KNB-L1, KNB-L2, KNB-L3	440 g, 470 g, 510 g		
Receptor			
Sensibilidad			
NXDN 6.25 kHz digital (3% BER)	0.25 µV		
NXDN 12.5 kHz digital (3% BER)	0.25 µV		
P25 digital (5% BER)	0.25 µV		
P25 digital (1% BER)	0.40 µV		
Analógico (12dB SINAD)	0.24 µV		
Selectividad			
P25 digital	60 dB		
Analógico @ 25 kHz	73 dB		
Analógico @ 12 kHz	67 dB		64 dB
Intermodulación	73 dB		75 dB
Respuesta a espurias	80 dB		75 dB
Salida de audio			
	500 mW / 8 Ω (3% distorsión) 1,000 mW / 8 Ω (5% distorsión)		
Transmisor			
Potencia de salida	6 W (VHF)	5 W (UHF)	3 W (800 MHz)
Respuesta de espurias	-70 dB		
Zumbido y ruido FM			
Analógico @ 25 kHz	40 dB		
Analógico @ 12 kHz	45 dB		
Distorsión de audio	2%		

Accesorios Incluidos



KNB-L1M
Batería Li-Ion (2,000 mAh)



KSC-Y32-K
Cargador inteligente



KRA-43GM. Antena helicoidal VHF
KRA-44GM. Antena helicoidal UHF



KBH-11
Clip de plástico con fijación de tornillos

Accesorios Opcionales



KSC-32
Cargador rápido de escritorio



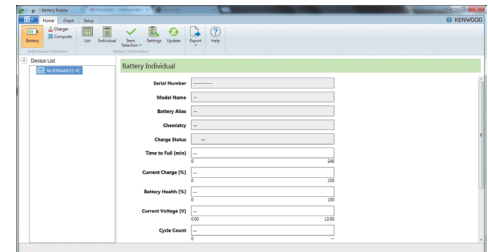
KMC-54WDM
Micrófono de solapa con cancelación de ruido



KNBL-L2
Batería inteligente de Li-Ion 2,600 mAh



KNB-L3
Batería inteligente de Li-Ion 3,400 mAh



KAS-12K

Software de lectura, acondicionamiento y vida útil para baterías inteligentes

Una gran cantidad de útiles accesorios y opciones. Contacte a su Integrador Profesional Autorizado SYSCOM: