

HOJA DE ESPECIFICACIONES DE PRODUCTO

ustrial⁹

Características Generales

Marca : EPCOM Industrial

Código : EIWM24D

Descripción : Montaje de Pared Doble para
Separación de 24" con Mástil de
1.5m

Características Físicas

Material : Lamina de Acero rolado

Calibre : 3/16

Color : Beige

Aplicación : Exterior

Características Eléctricas

Voltaje de Entrada : NA

Voltaje de Salida : NA

Consumo : NA

Características Dimensionales

Ancho : 579 mm

Altura : 1500 mm

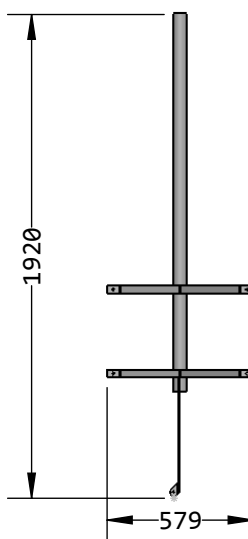
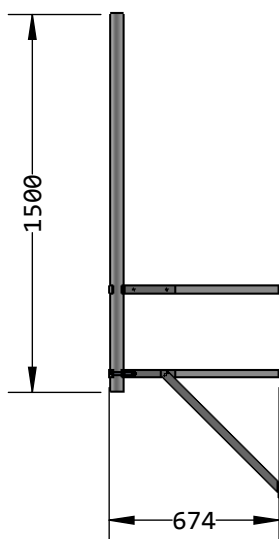
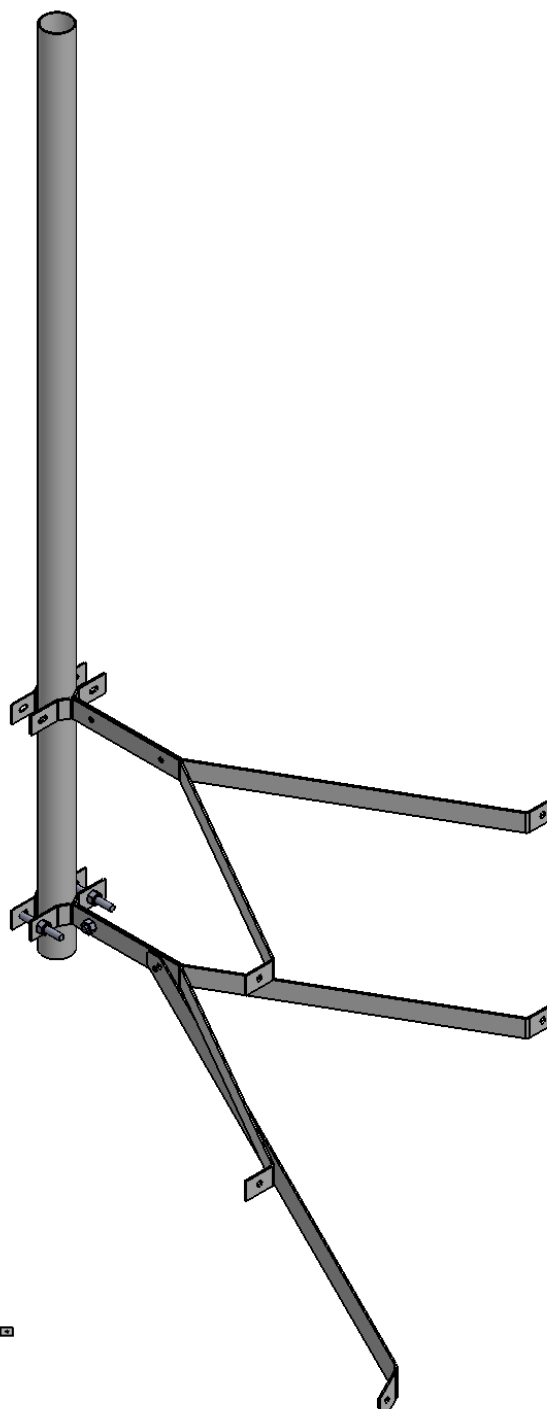
Profundidad : 674 mm

Peso : 7.68 Kg

Longitud : 1920 mm

Características Especiales:

Pintura en polvo electrostática



Fecha de Revisión : 02/05/14

Rev : 001

Elabora : S. Quintana

Descripción de rev :

Nuevo Producto

Autorizo :

Documento de Referencia : DOC 7.5.1 002/150 MTM

*Los colores de los productos pueden cambiar por mejoras técnicas.

*El peso declarado de los equipos es sin accesorios y sin embalaje.

EQUIPOS PROFESIONALES DE COMUNICACIÓN, S.A DE C.V
México 2001, Col. Pacífico, C.P. 31030, Tel. 614-4120126