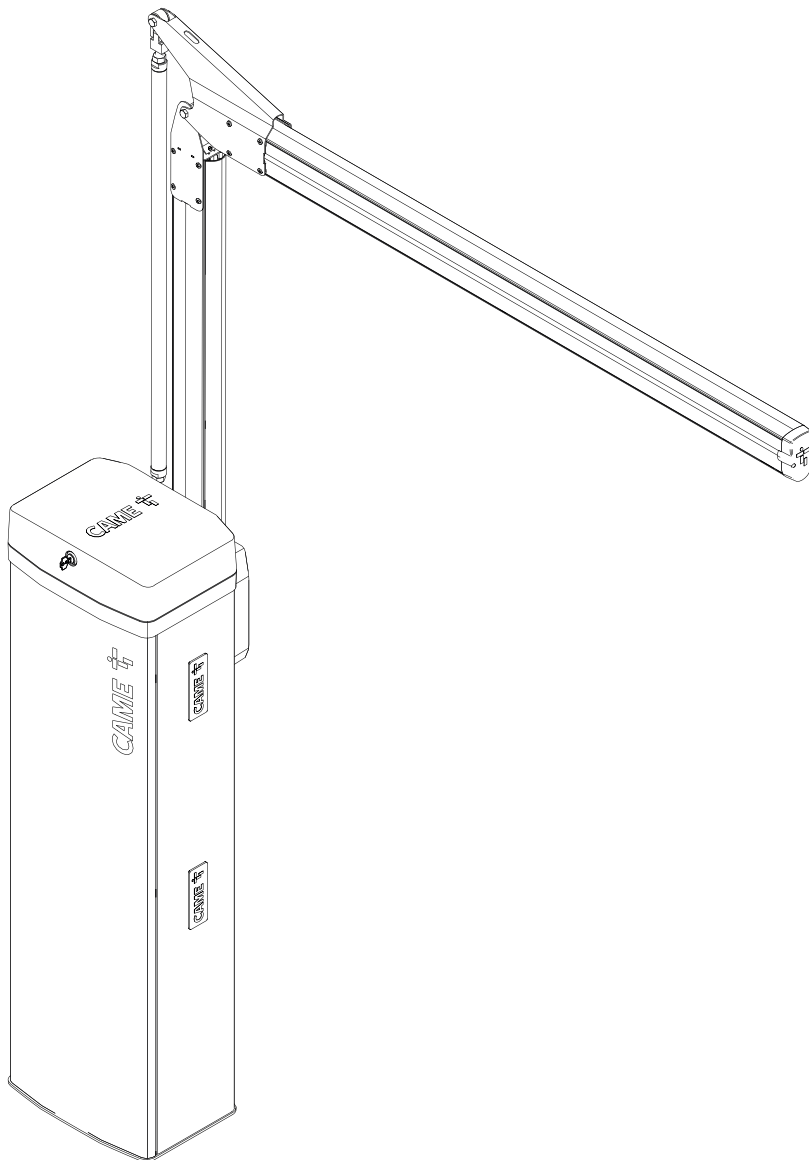
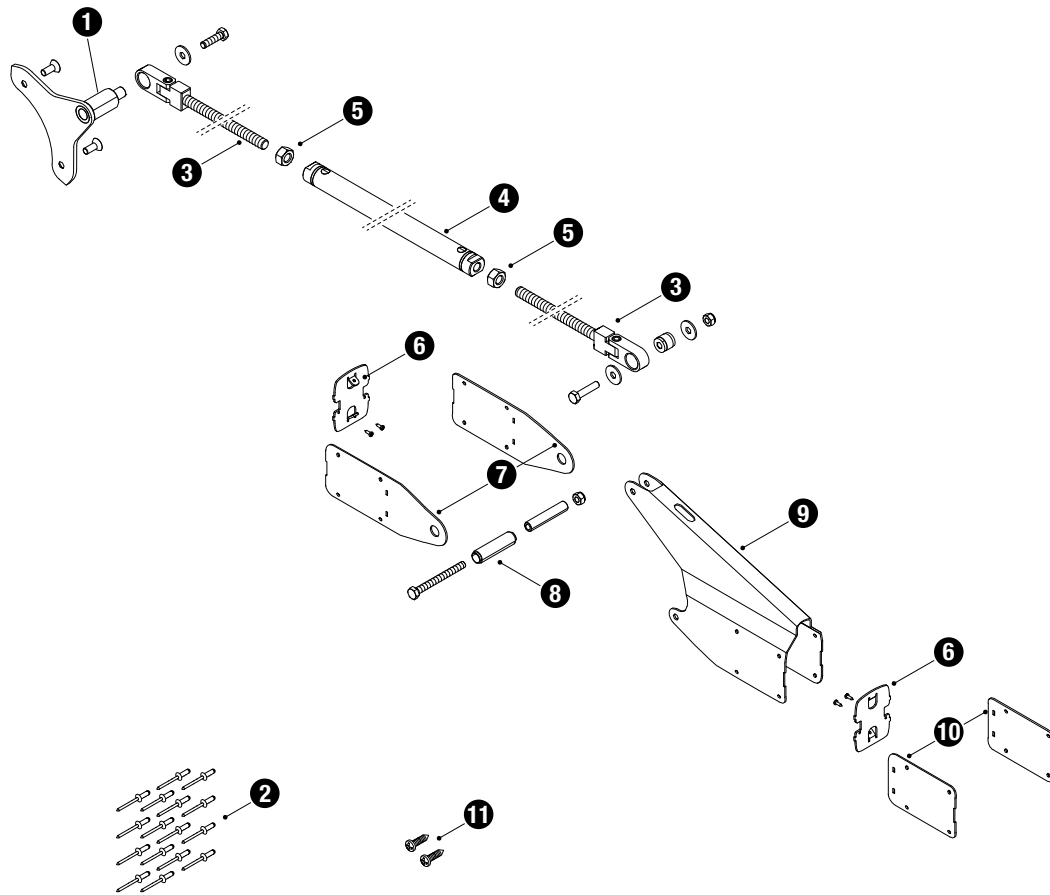


FB01516M4B



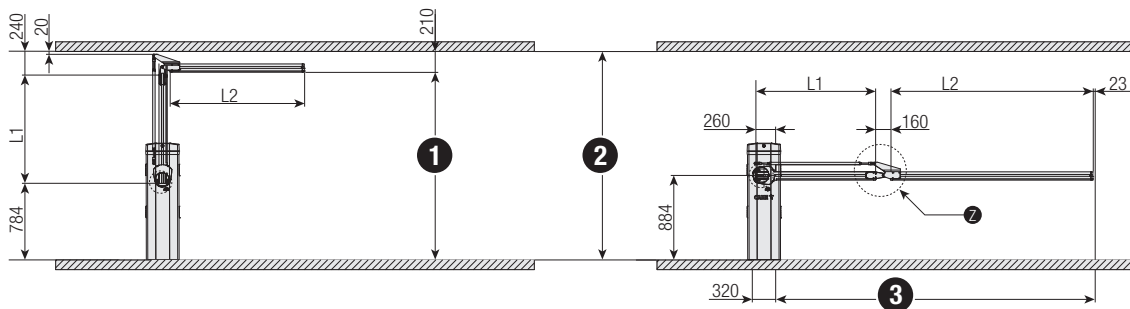
803XA-0310

DE	Deutsch
ES	Español
NL	Nederlands
PT	Português



A

GGT40



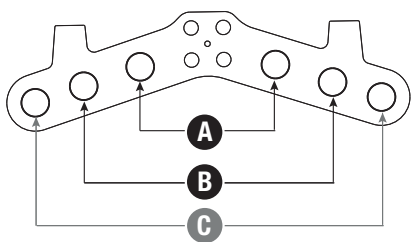
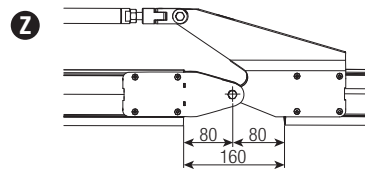
3 = max 4000 - min 2250

2 = max 2730 - min 2000

L1 = **2** - 1024

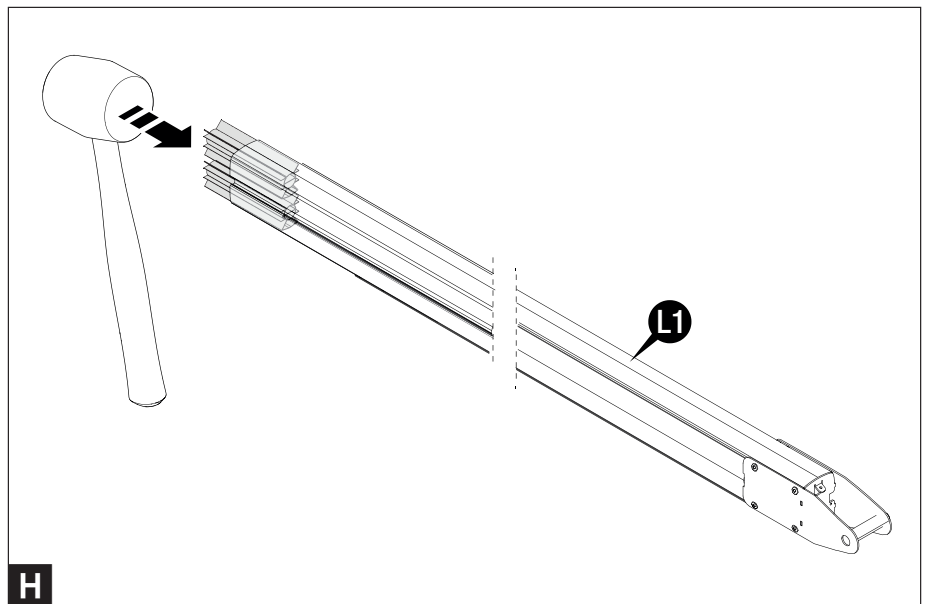
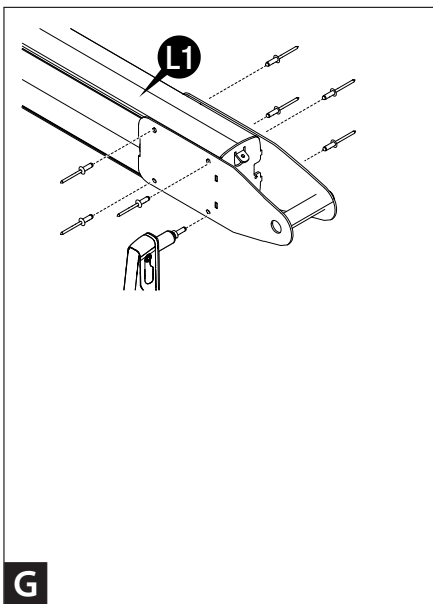
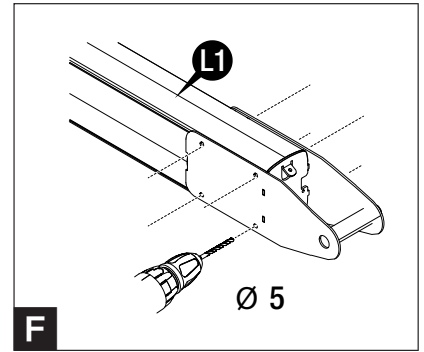
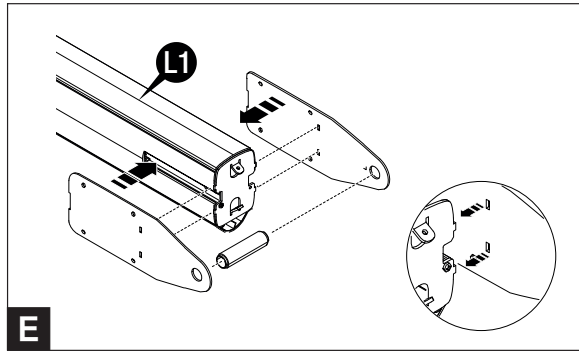
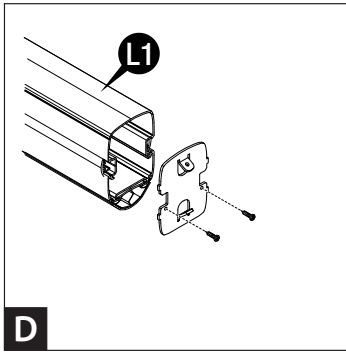
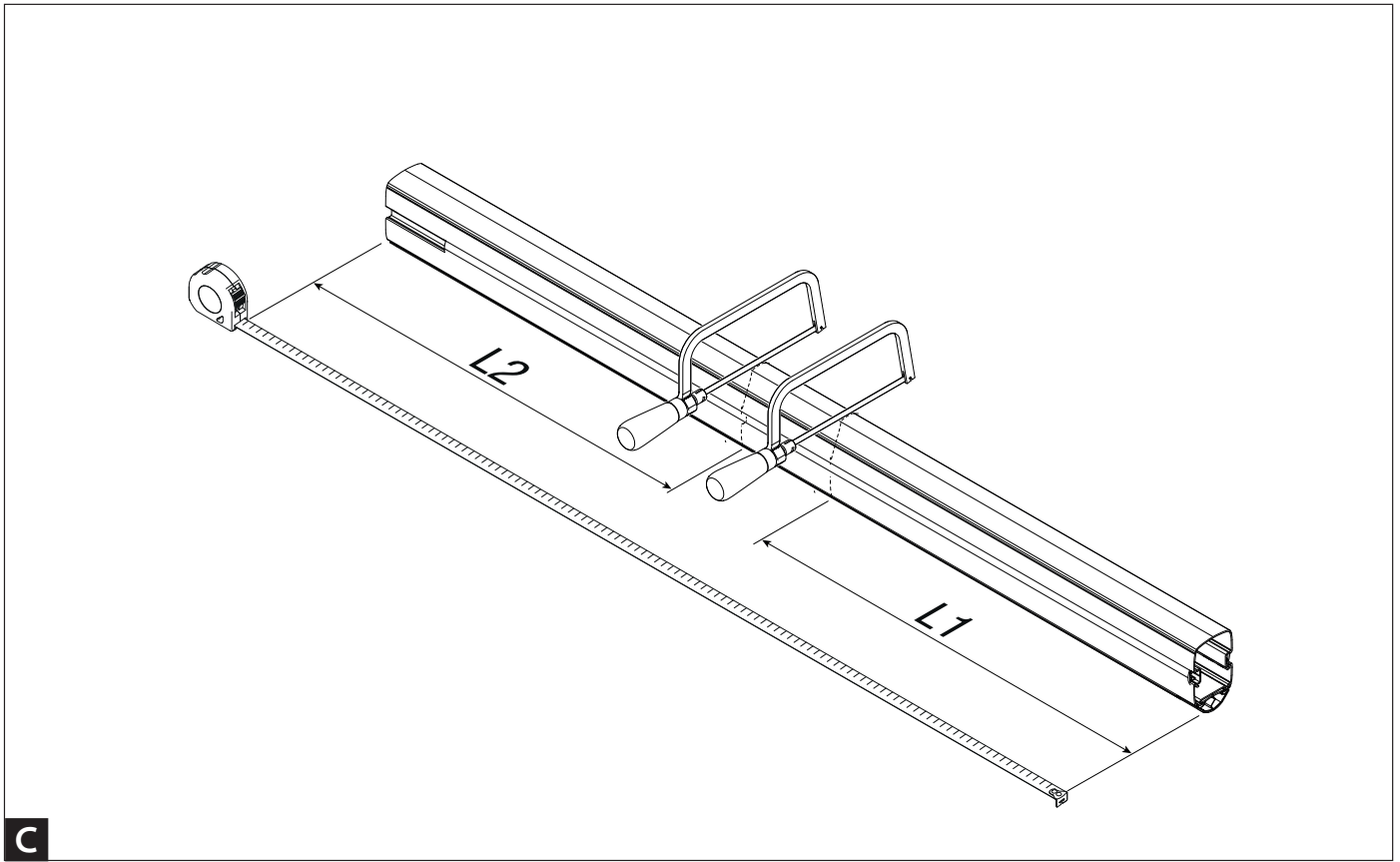
L2 = **3** + 77 - L1

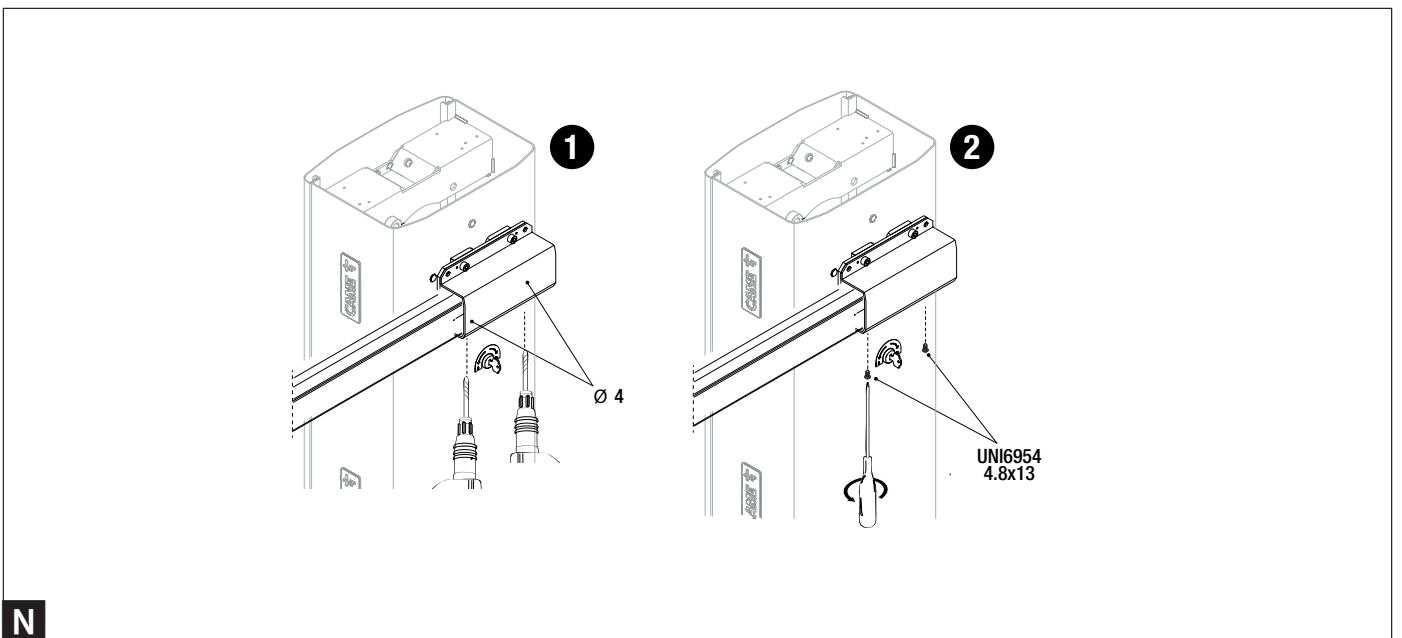
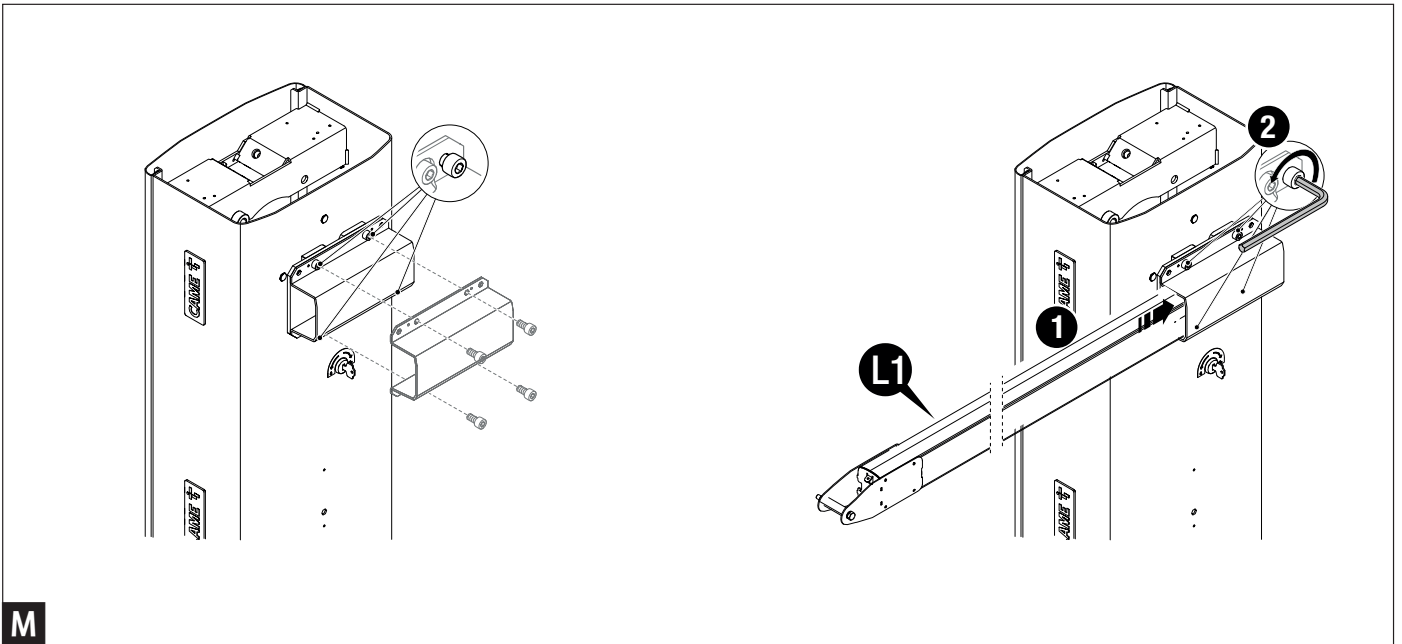
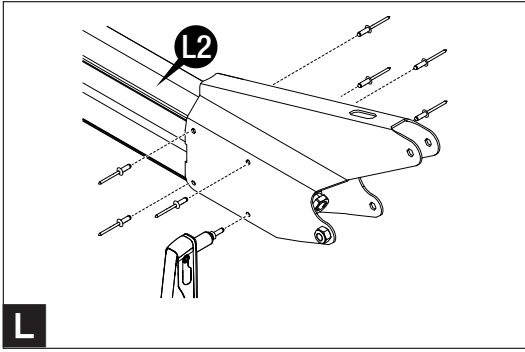
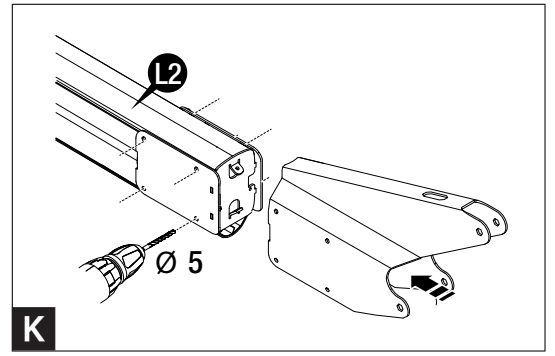
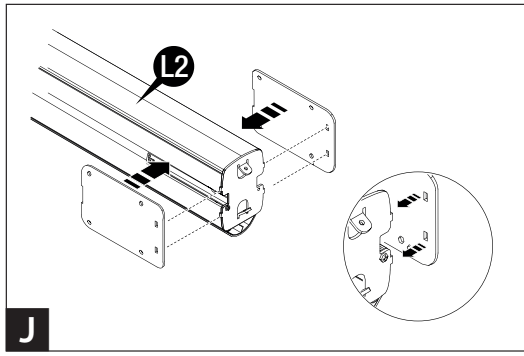
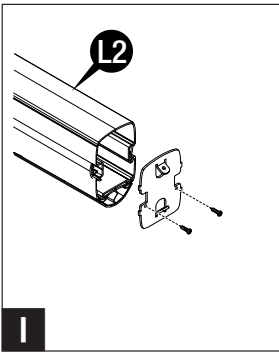
1 = **2** - 210

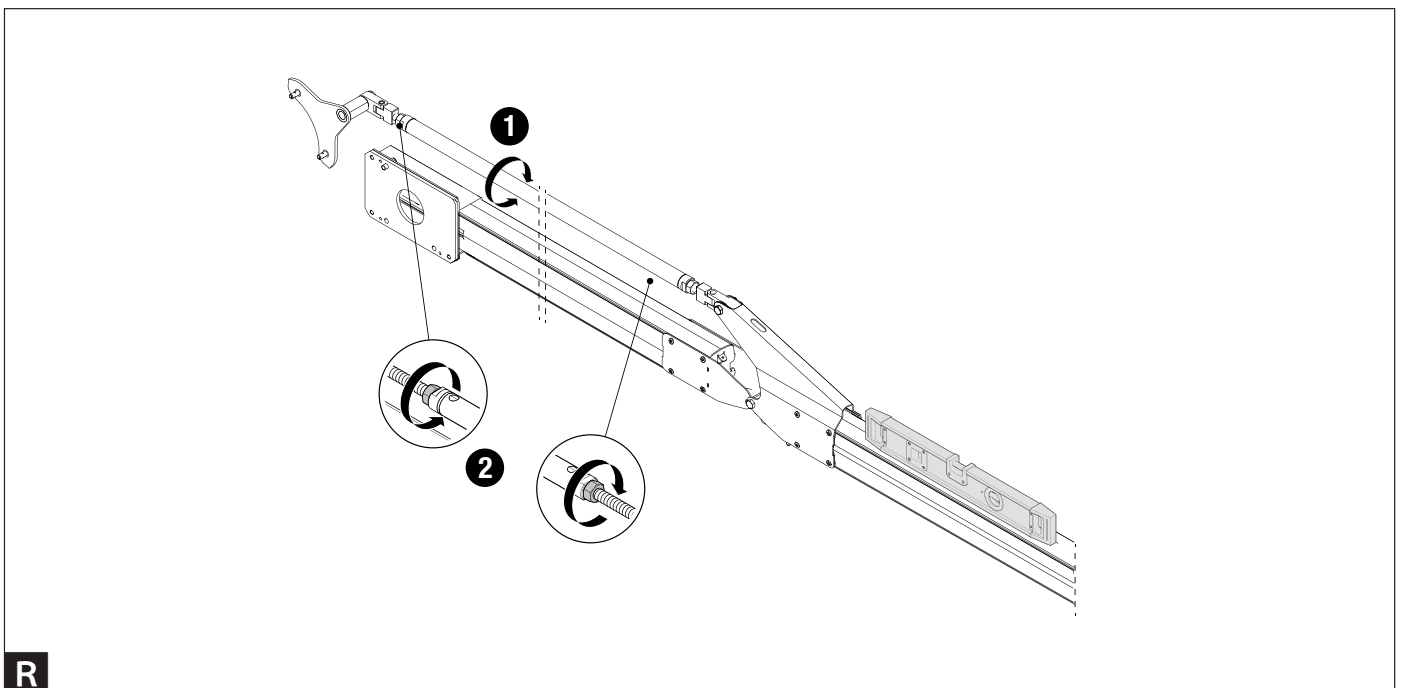
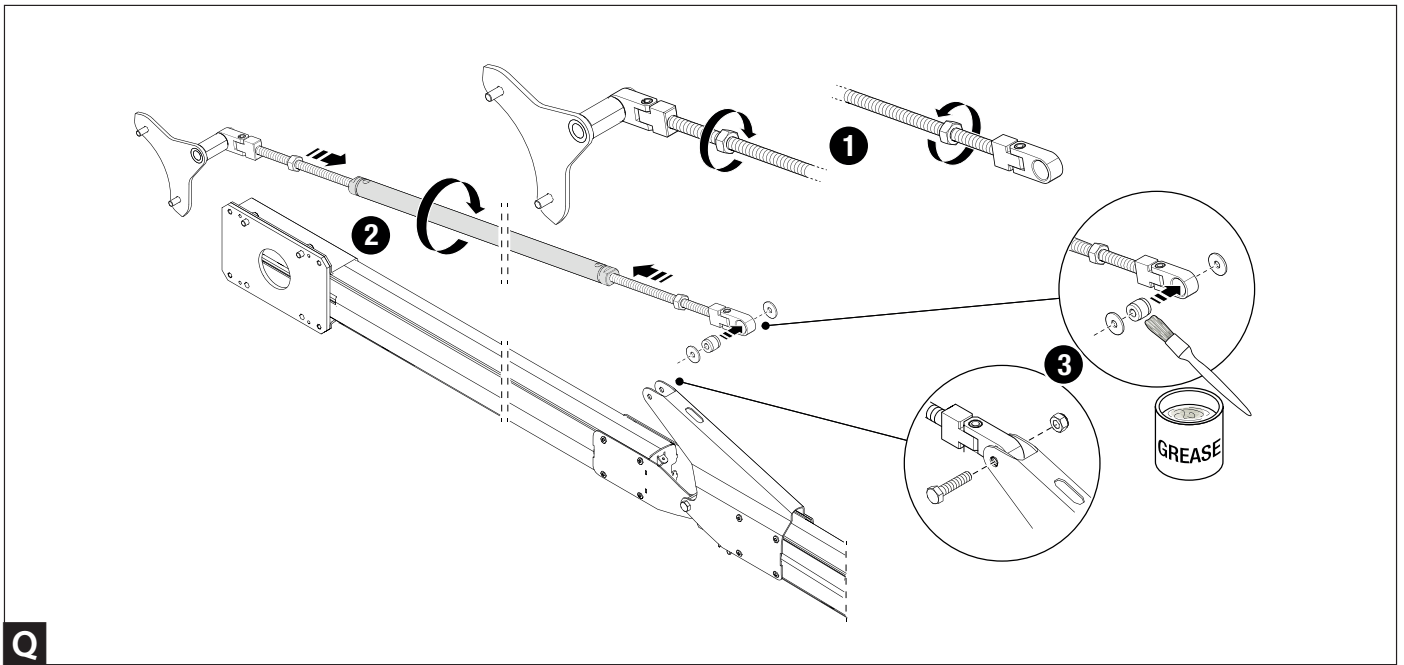
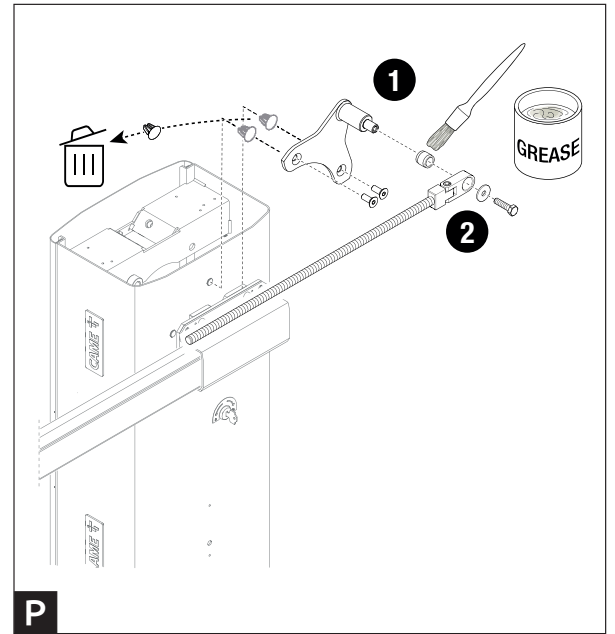
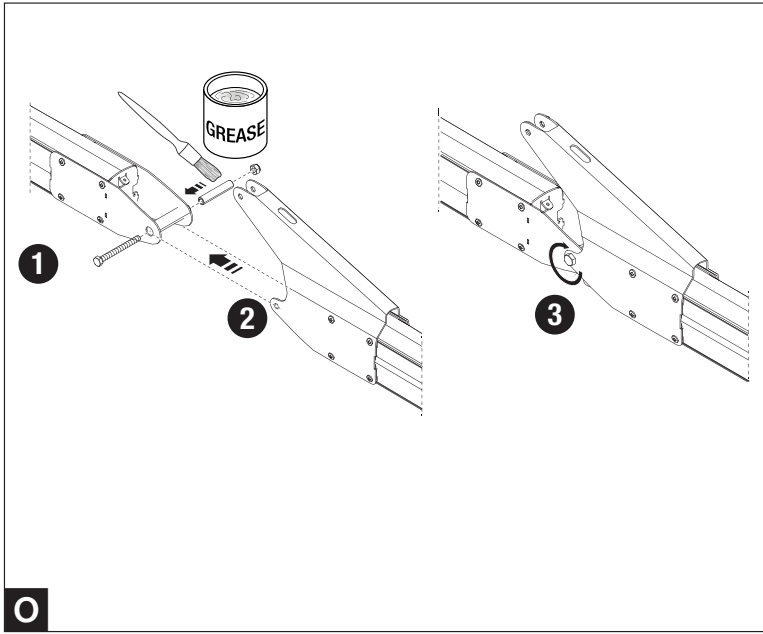


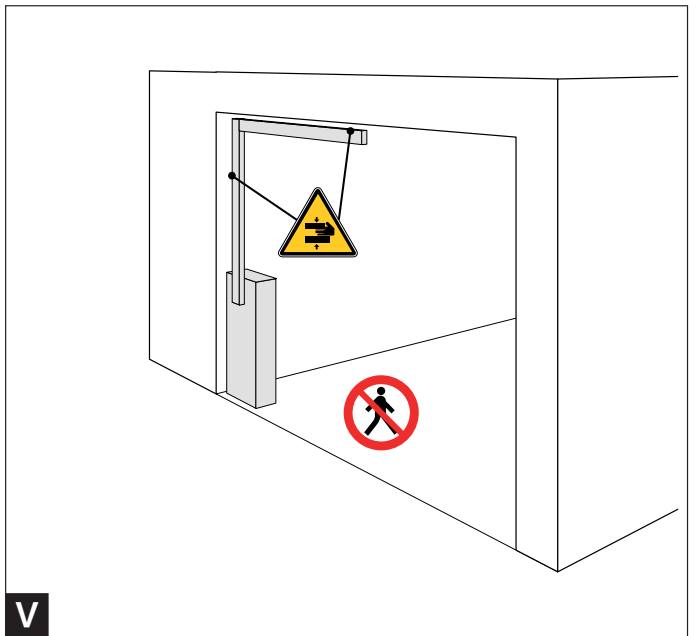
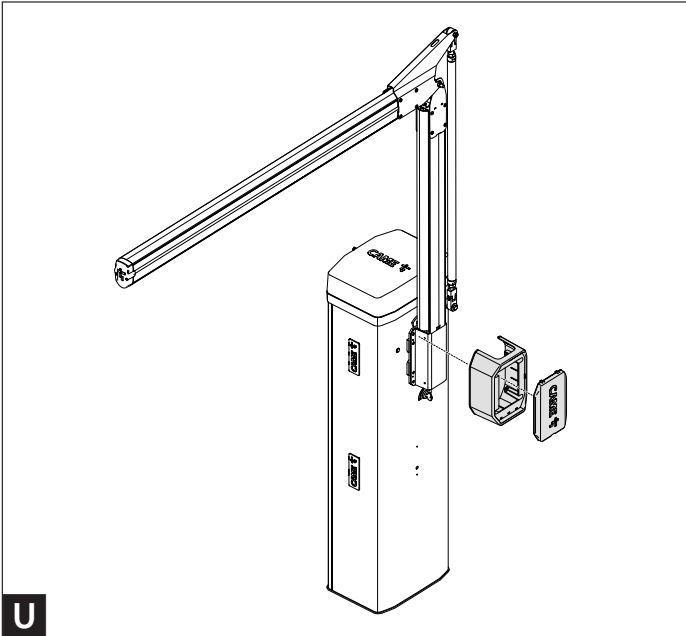
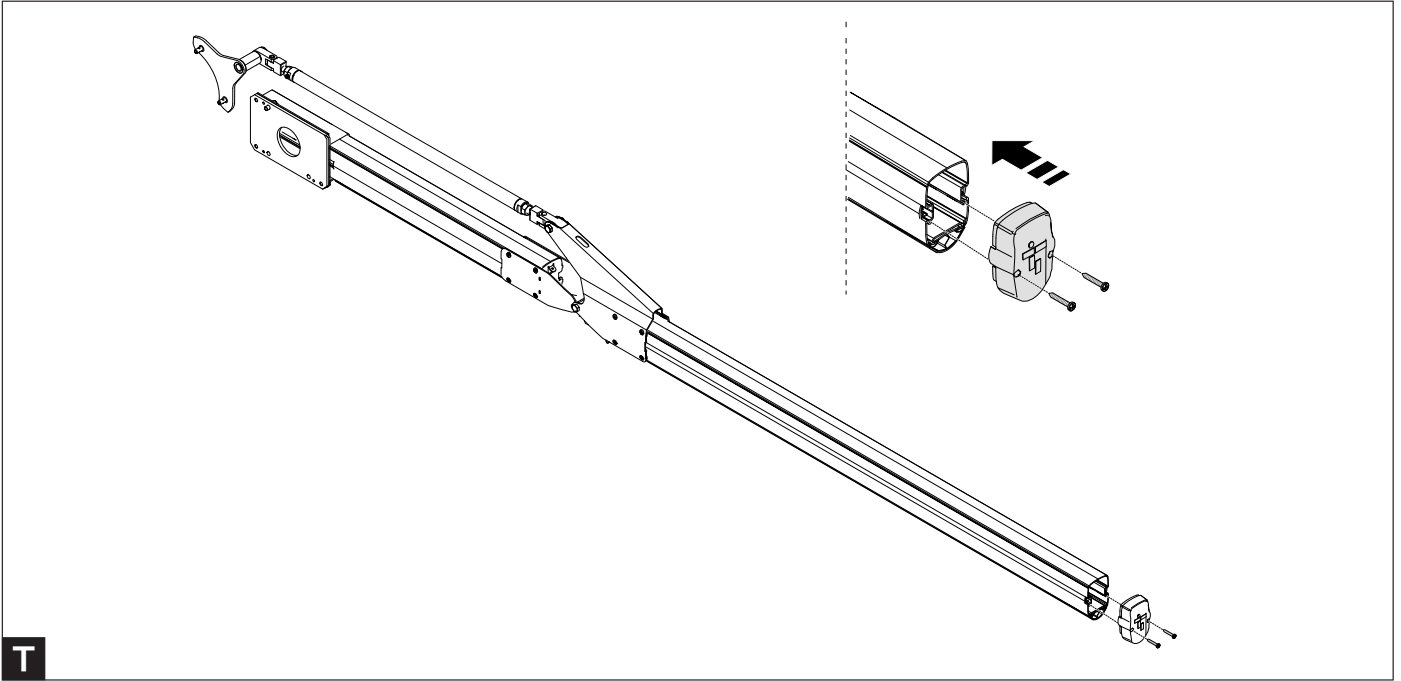
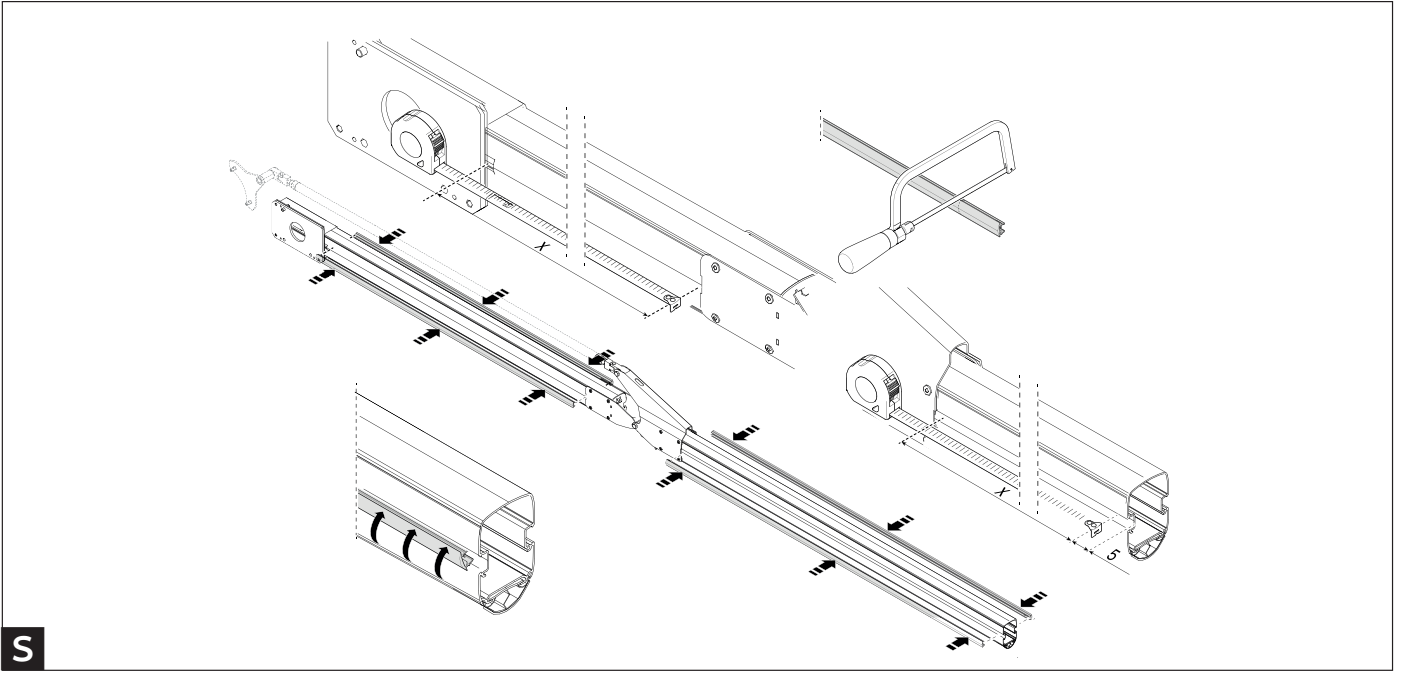
		3						
		< 2250	< 2500	< 2750	< 3250	< 3500	< 3750	< 4000
2	2730	A	A	A	B	B	B	B
	2600	A	A	A	A	B	B	B
	2500	A	A	A	A	B	B	B
	2300	A	A	A	A	B	B	B
	2200	A	A	A	A	B	B	B
	2000	A	A	A	A	B	B	B

B









Allgemeine Hinweise für den Techniker

- ⚠ Das Gerät ist ausschließlich für den Zweck zu verwenden, für den es entwickelt wurde. Andere Verwendungszwecke sind gefährlich.
- ⚠ Alle in dieser Anleitung beschriebenen Schritte dürfen nur von entsprechend ausgebildeten und erfahrenen Fachleuten gemäß den geltenden Gesetzen durchgeführt werden.
- ⚠ Sämtliche Montagearbeiten nur bei unterbrochener Stromzufuhr ausführen.

A Beschreibung der Bestandteile

- 1 - Abstandhalter für Gelenk
- 2 - Nieten zur Befestigung der Plättchen am Baum
- 3 - Gelenk
- 4 - Zugstange
- 5 - Sperrmutter, Zugstange
- 6 - Endkappe Schrankenbaum-Schutzprofil
- 7 - Plättchen für Baumkopf
- 8 - Abstandhalter
- 9 - Formblech zur Befestigung des Gelenks
- 10 - Abstandhalter zur Befestigung des Formblechs
- 11 - Schrauben UNI6954 4,8 x 13

Installationsbegrenzungen von GGT40

Geschwindigkeit	A1 = 3	A1 = 4
Sperrweite (m)	2,2 < 3	3 < 4

- ⚠ Die Ausgleichsfedern müssen eingebaut werden.

Das Produkt ist mit den geltenden Bezugsrichtlinien konform.

STILLEGUNG UND ENTSORGUNG. Das Verpackungsmaterial und das Gerät müssen am Ende ihrer Lebensdauer gemäß den Vorschriften des Bestimmungslandes ordnungsgemäß und umweltgerecht entsorgt werden. Die wiederverwertbaren Geräteteile sind mit einem Materialsymbol und -zeichen versehen.

DIE IN DIESER ANLEITUNG ENTHALTENEN DATEN UND INFORMATIONEN KÖNNEN JEDERZEIT UND OHNE VORHERIGE ANKÜNDIGUNG GEÄNDERT WERDEN. DIE MASSANGABEN SIND, WENN NICHT ANDERS ANGEZEIGT, IN MILLIMETERN.

Advertencias generales para el instalador

- ⚠ El producto debe destinarse exclusivamente al uso para el cual ha sido expresamente diseñado y cualquier uso diferente se debe considerar peligroso.
- ⚠ Todas las operaciones indicadas en este manual tienen que ser efectuadas exclusivamente por personal experto y cualificado, ajustándose plenamente a las normas vigentes.
- ⚠ Durante todas las fases de la instalación es necesario cerciorarse de que se actúe con la corriente eléctrica cortada.

A Descripción de las partes

- 1 - Distanciador para la articulación
- 2 - Remaches para fijar las láminas al mástil
- 3 - Articulación
- 4 - Tirante
- 5 - Tuerca para bloquear el tirante
- 6 - Tapón de cierre para el perfil del mástil
- 7 - Láminas para el cabezal del mástil
- 8 - Distanciador
- 9 - Plancha perfilada para fijar la articulación
- 10 - Distanciadores para fijar la plancha perfilada
- 11 - Tornillos UNI6954 4.8 x 13

Límites de instalación GGT40

Parámetro velocidad	A1 = 3	A1 = 4
Paso útil (m)	2,2 < 3	3 < 4

- ⚠ Es obligatorio instalar los muelles de equilibrado.

El producto es conforme a las directivas de referencia vigentes.

DESECHO Y ELIMINACIÓN. No libere al medio ambiente el embalaje ni el dispositivo al final de su vida útil; elimínelos con arreglo a las normas vigentes en el país de uso del producto. En los componentes reciclables figuran el símbolo y la sigla del material.

LOS DATOS Y LA INFORMACIÓN QUE SE EXPONEN EN ESTE MANUAL DEBEN CONSIDERARSE SUSCEPTIBLES DE MODIFICACIÓN EN CUALQUIER MOMENTO Y SIN PREVIO AVISO. LAS MEDIDAS ESTÁN EN MILÍMETROS SALVO QUE SE INDIQUE LO CONTRARIO.

Algemene waarschuwingen voor de installateur

⚠ Dit product mag alleen worden gebruikt voor de doeleinden waarvoor het expliciet is bestemd. Elk ander gebruik moet als gevaarlijk worden beschouwd.

⚠ Alle in deze handleiding aangegeven verrichtingen mogen uitsluitend door bekwaam en gekwalificeerd personeel worden uitgevoerd en met inachtneming van de geldende wetgeving.

⚠ Vergewis u ervan dat tijdens de installatie de stroom is uitgeschakeld.

A Beschrijving van de onderdelen

- 1 - Afstandhouder voor het scharnier
- 2 - Klinknagels voor de bevestiging van de plaatjes aan de boom
- 3 - Scharnier
- 4 - Trekstang
- 5 - Moer voor de vergrendeling van de trekstang
- 6 - Afsluitdop voor het boomprofiel
- 7 - Plaatjes voor de kop van de boom
- 8 - Afstandhouder
- 9 - Gevormde plaat voor de bevestiging van het scharnier
- 10 - Afstandhouders voor de bevestiging van de gevormde plaat
- 11 - Schroeven UNI6954 4,8 x 13

Installatiebeperkingen GGT40

Snelheidsparameter	A1 = 3	A1 = 4
Doorgangsbreedte (m)	2,2 < 3	3 < 4

⚠ Het is verplicht om de balansveren te installeren.

Het product is in overeenstemming met de geldende voorschriften.

AFDANKEN EN VERWERKEN. Zorg ervoor dat het materiaal van de verpakking en het toestel niet in het milieu terecht komen, maar afgedankt worden volgens de wetgeving die van kracht is in het land waar het product gebruikt wordt. Op de onderdelen die gerecycled kunnen worden is het symbool en de afkorting van het materiaal aangebracht.

DE GEGEVENS EN DE INFORMATIE IN DEZE HANDLEIDING KUNNEN OP ELKE MOMENT EN ZONDER VOORAFGAANDE KENNISGEVING GEWIJZIGD WORDEN. DE AFMETINGEN ZIJN IN MILLIMETER, TENZIJ ANDERS VERMELD.

Advertências gerais para a instalação

⚠ O produto deve ser destinado somente para o uso ao qual foi expressamente concebido e qualquer outro tipo de uso deve ser considerado perigoso.

⚠ Todas as operações indicadas neste manual devem ser efetuadas exclusivamente por pessoal especializado e qualificado e de acordo com as normas vigentes.

⚠ Durante todas as fases de instalação certifique-se de que trabalha com a tensão desligada.

A Descrição das peças

- 1 - Distanciador para a articulação
- 2 - Rebites para a fixação das chapas à haste
- 3 - Articulação
- 4 - Tirante
- 5 - Porca para o bloqueio do tirante
- 6 - Tampa de fechamento para o perfil da haste
- 7 - Chapas para a cabeça da haste
- 8 - Distanciador
- 9 - Chapa moldada para a fixação da articulação
- 10 - Distanciadores para a fixação da chapa moldada
- 11 - Parafusos UNI6954 4.8 x 13

Limites de instalação GGT40

Parâmetro velocidade	A1 = 3	A1 = 4
Passagem útil (m)	2,2 < 3	3 < 4

⚠ É obrigatório instalar as molas de equilíbrio.

O produto está em conformidade com as diretivas de referência em vigor.

ELIMINAÇÃO E DESMANTELAMENTO. Não abandone a embalagem e o dispositivo no meio ambiente no fim do seu ciclo de vida, mas elimine-os de acordo com as normas aplicáveis no país em que o produto é utilizado. Os componentes recicláveis apresentam símbolo e sigla do material.

OS DADOS E AS INFORMAÇÕES INDICADOS NESTE MANUAL DEVEM SER CONSIDERADOS SUSCETÍVEIS DE ALTERAÇÃO, A QUALQUER MOMENTO E SEM OBRIGAÇÃO DE AVISO PRÉVIO.